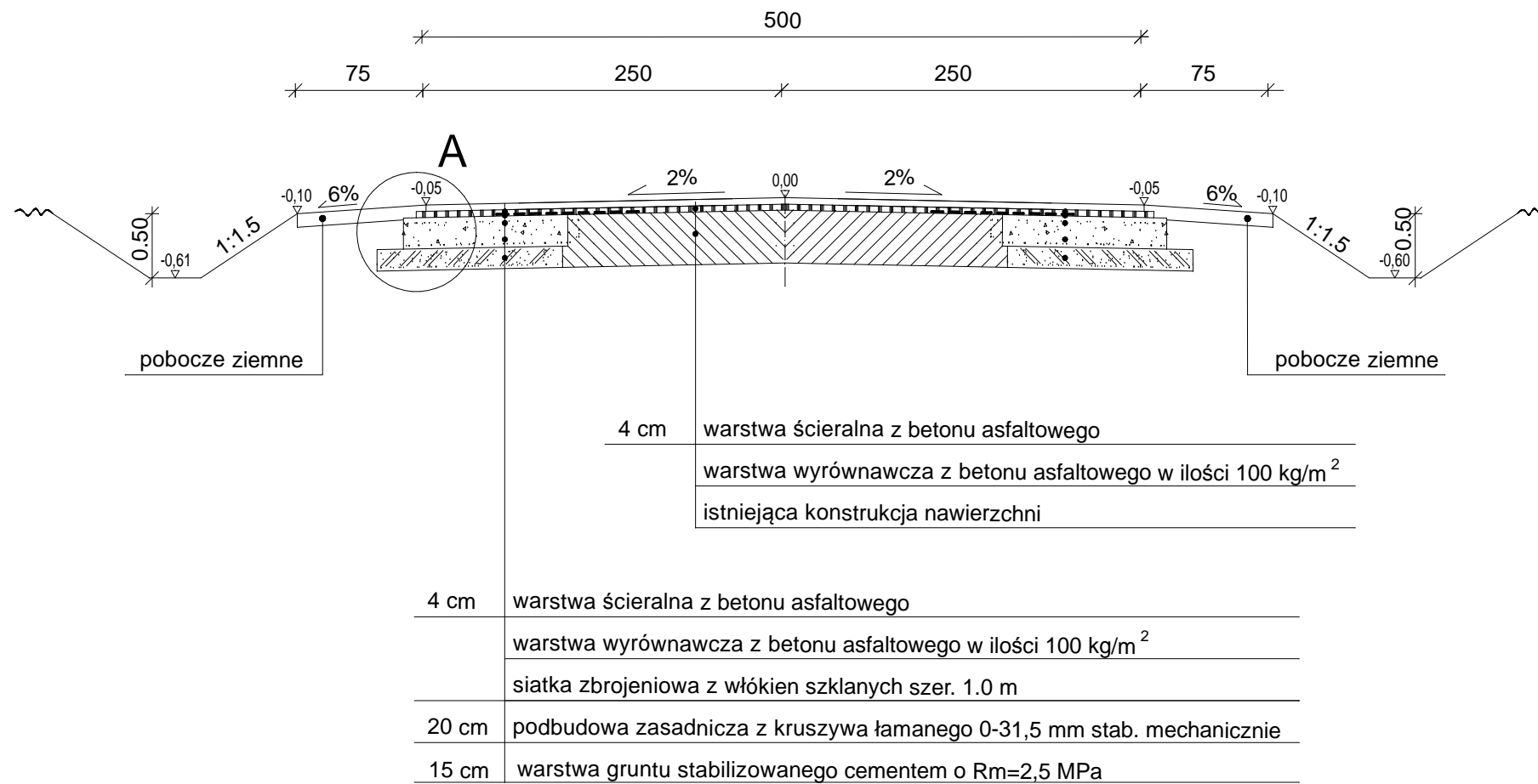
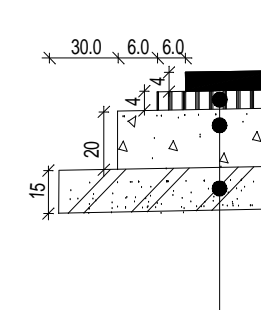


Przekrój konstrukcyjny



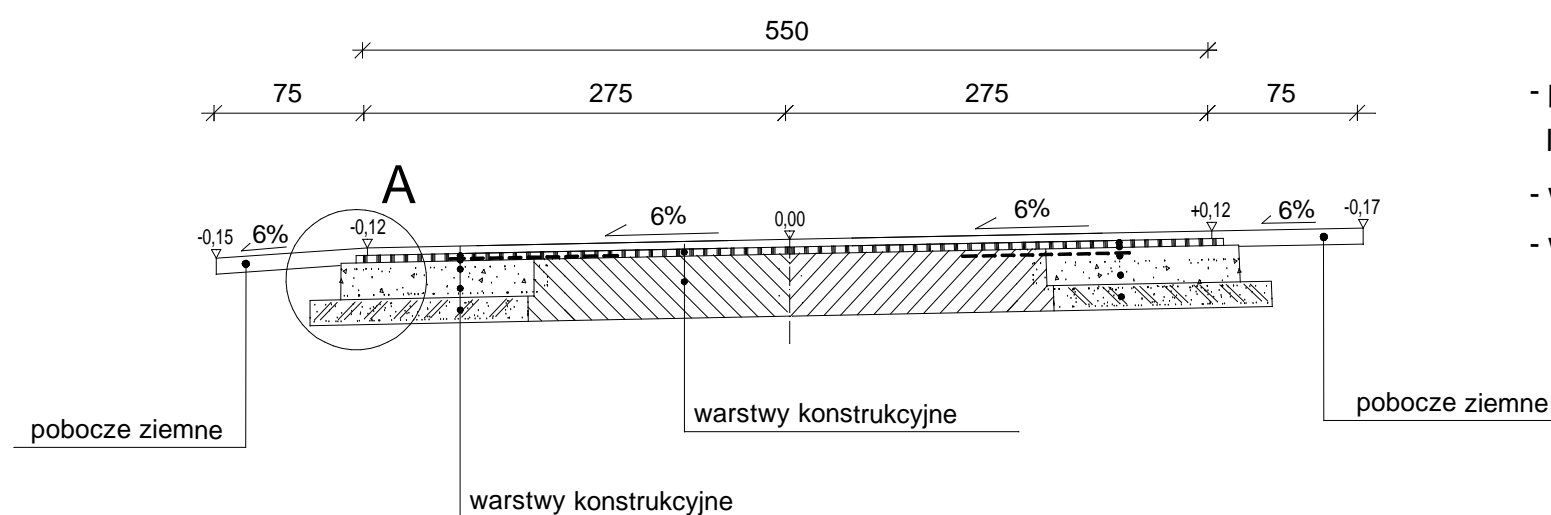
Szczegół A

skala 1:20



warstwy konstrukcyjne
jezdni

Przekrój konstrukcyjny na łuku W - 1



Uwagi:

- poszerzenie jezdni należy wykonać prawostronnie, lewostronnie lub obustronnie w zależności od sytuacji
- w razie konieczności należy wykonać większe pochylenie skarp
- w razie konieczności rów można nieznacznie wypłycić

Zleceniodawca: Gmina Słupia				
..... Słupia 136; 96-128 Słupia				
Temat: Przebudowa drogi dojazdowej do gruntów rolnych				
..... w miejscowości Słupia				
Nazwa rys.: Przekroje konstrukcyjne				
Wyszczególnienie	Nazwisko i imię, nr upr.	Podpis	Skala: 1:50	Nr rys. 3
Projektant:	mgr inż. Renata Stypińska upr. nr LUB/0151/POWD/11		Data: czerwiec 2017	